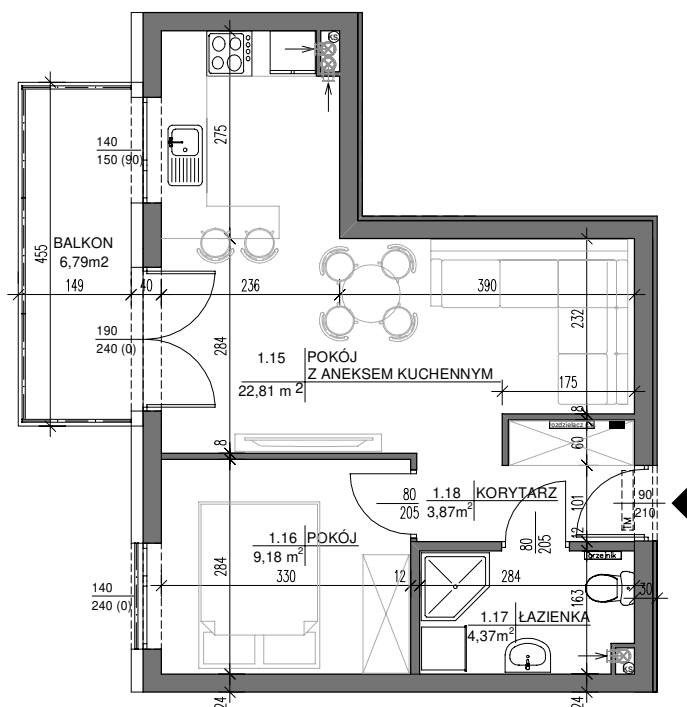
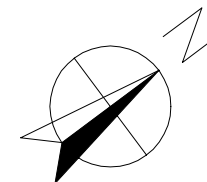




ul. Ks. Ignacego Skorupki 20  
Bydgoszcz



MIESZKANIE NR 1.4	PIĘTRO	1
POWIERZCHNIA LOKALU BRUTTO		41,88m <sup>2</sup>
POWIERZCHNIA UŻYTKOWA MIESZKANIA		40,23m <sup>2</sup>
BALKON		6,79m <sup>2</sup>

Wymiary pomieszczeń i lokalizacje urządzeń sanitarnych podano na podstawie projektu budowlanego. Możliwe są zmiany na etapie wykonawczym. Do powierzchni mieszkania wliczono powierzchnię elementów nadających się do demontażu, tj. ścian działowych.

BWJ