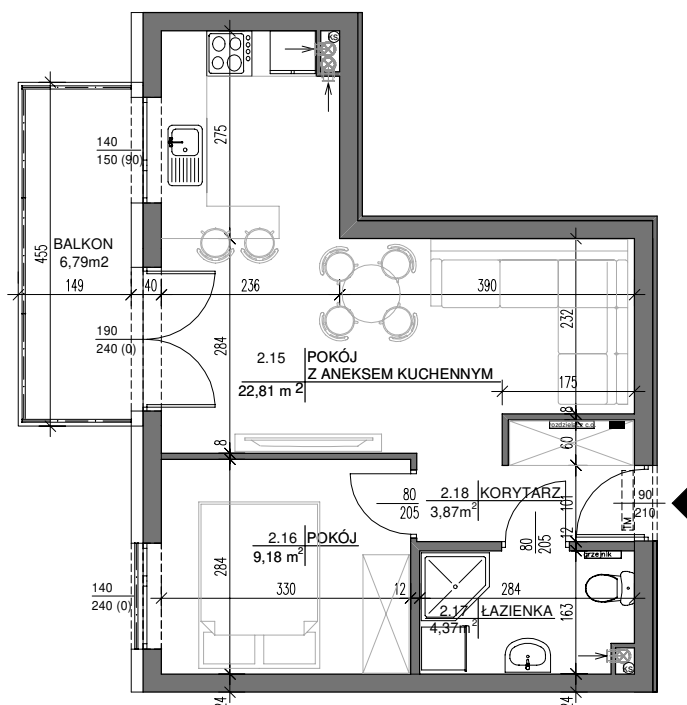
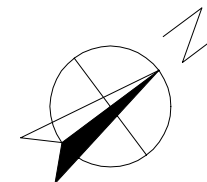




ul. Ks. Ignacego Skorupki 20
Bydgoszcz



MIESZKANIE NR 2.4	PIĘTRO	2
POWIERZCHNIA LOKALU BRUTTO		41,88m ²
POWIERZCHNIA UŻYTKOWA MIESZKANIA		40,23m ²
BALKON		6,79m ²

Wymiary pomieszczeń i lokalizacje urządzeń sanitarnych podano na podstawie projektu budowlanego. Możliwe są zmiany na etapie wykonawczym. Do powierzchni mieszkania wliczono powierzchnię elementów nadających się do demontażu, tj. ścian działowych.

BWJ