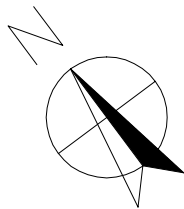
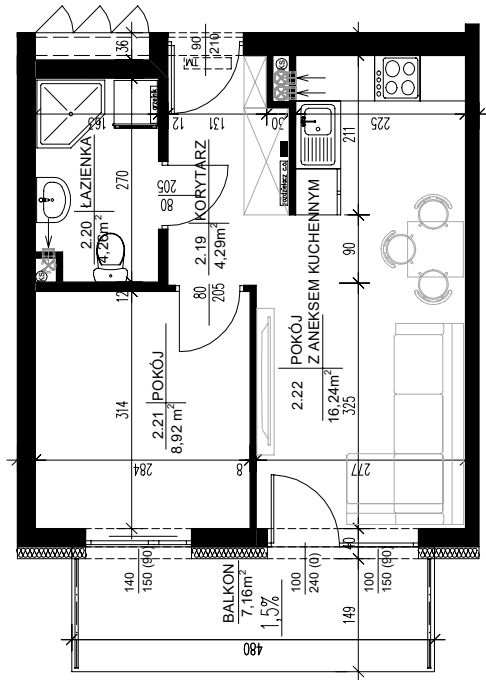


ul. Ks. Ignacego Skorupki 20  
Bydgoszcz



MIESZKANIE NR 2.5	PIĘTRO	2
POWIERZCHNIA LOKALU BRUTTO		34,49m <sup>2</sup>
POWIERZCHNIA UŻYTKOWA MIESZKANIA		33,71m <sup>2</sup>
BALKON		7,16m <sup>2</sup>



Wymiary pomieszczeń i lokalizację urządzeń sanitarnych podano na podstawie projektu budowlanego. Możliwe są zmiany na etapie wykonawczym. Do powierzchni mieszkania wliczono powierzchnię elementów nadających się do demontażu, tj. ścian działowych.

**BWL**